

Open Day a.s.  
2022/2023

Scuola Secondaria di primo grado  
"I. Nievo"



# Mani

Si incontrano mani diverse.

Insieme plasmano strade.

Percorsi.

Contenitori di Bellezza.

Il team docenti è la nostra

forza!



Key words  
dal nostro PTOF

sito WEB [dell'IC Gambettola](#)

## Sfondo

Multidisciplinarietà, creatività  
Multilinguismo

## Internazionalizzazione

Competenze europee  
Progetti europei, gemellaggio, etwinning

## Laboratori

Inclusione  
Approfondimento STEM

# I progetti della nostra Scuola

---

## • **Orientamento** e Continuità

• Progetti sportivi (intervento di esperti, corsa campestre, torneo di calcio a 5, corsa contro la fame, nuoto, gruppo sportivo, ...)

• **Certificazioni Linguistiche** nelle tre lingue straniere (inglese, francese e spagnolo)

• **Lettorato** con esperto madrelingua in **lingua inglese**

• **Progetti europei e trasversali** (Erasmus+, eTwinning, Gemellaggio con la Francia, progetti di educazione civica)

• **Progetti PON**

• **Progetti finalizzati all'inclusione** (laboratori)

• **Consiglio Comunale dei ragazzi**

• **Progetti in collaborazione con l'amministrazione Comunale di Gambettola** (educazione stradale, giornata della Memoria, Gambettola Green, ... )



# Multilinguismo

L'approccio allo studio di una seconda lingua straniera comunitaria consente a ragazze e ragazzi di **sperimentare** la diversità culturale, di **confrontare** sistemi linguistici diversi, di **sviluppare** strategie, contribuendo allo sviluppo della coscienza di essere cittadini europei.





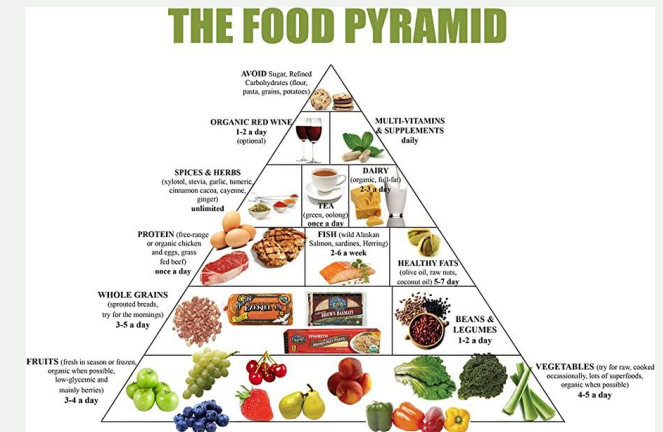






# Multidisciplinarietà

Per stabilire legami di senso, relazioni tra i saperi, si sviluppano progetti trasversali tra le lingue straniere comunitarie e le altre discipline (educazione civica, etwinning, rapporti con il territorio,...).



Simboli e stereotipi  
nelle culture delle  
lingue comunitarie





# Percorso di educazione civica

Classi Prime



unesco sites:  
i patrimoni  
dell'umanità.  
Classi terze



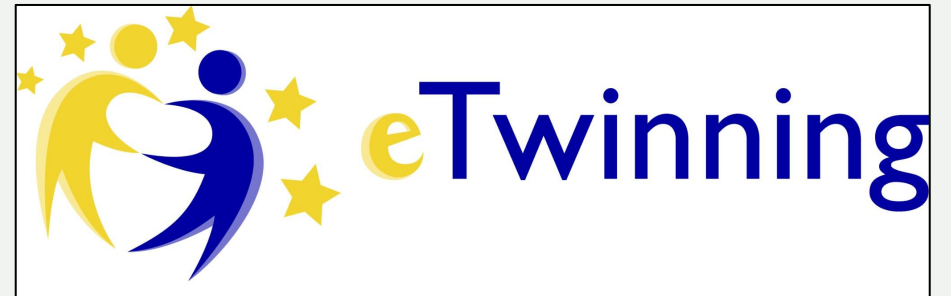




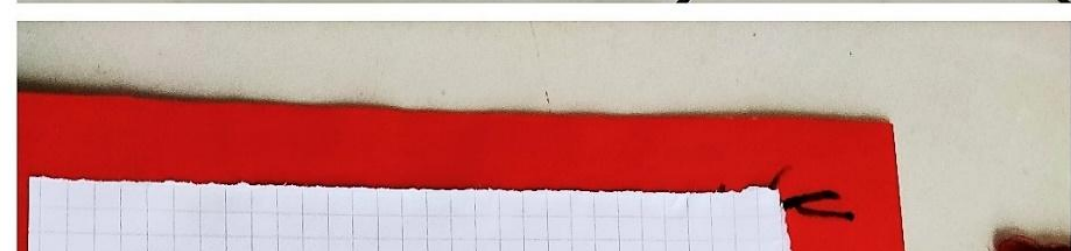
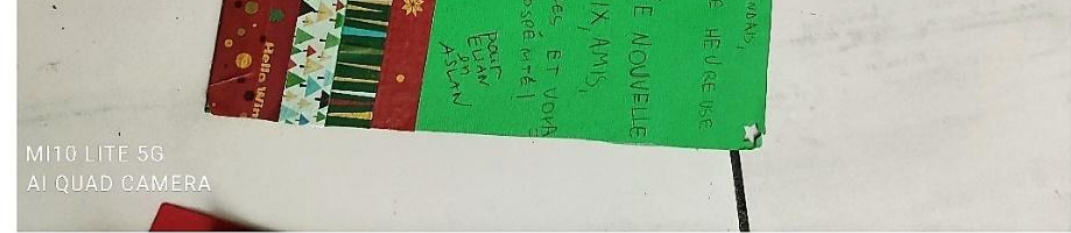
## De l'Italie aux Pays Bas: une rencontre

Les étudiants vont développer la conscience d'être des citoyens européens parce qu'il auront la possibilité de:

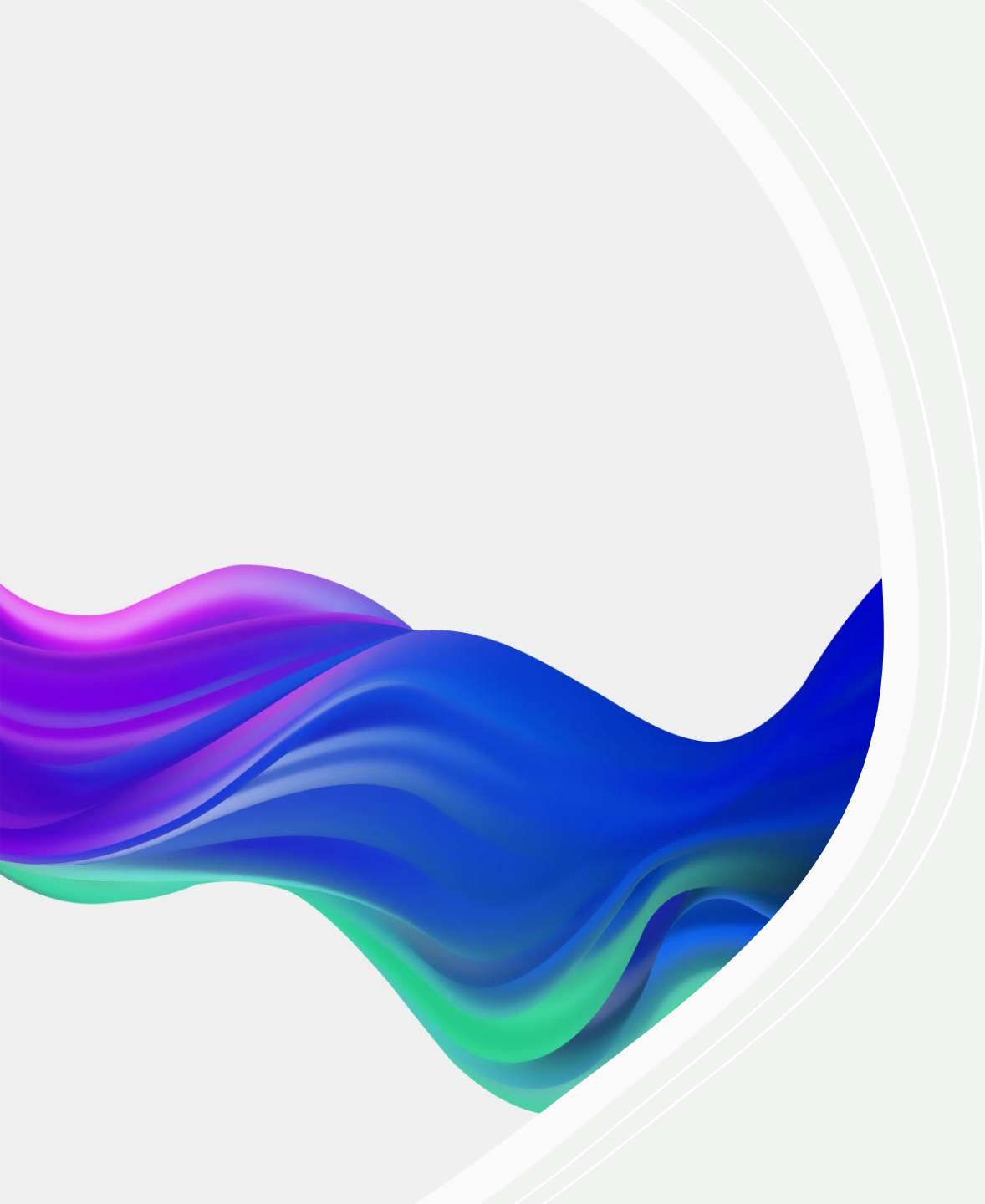
- écrire à propos d'eux mêmes, des traditions, de l'école, de la ville, du pays en langue française,
- exploiter fonctions communicatives, lexique et structures dans la langue étrangère de communication,
- se mettre en jeu dans des activités numériques telles que des vidéos, des sondages, des quiz,
- établir une amitié avec un copain/une copine étrangers, au du moins un contact, en expérimentant la centralité du dialogue et de l'écoute mutuelle,
- prendre conscience des différences et des similarités grâce à la comparaison avec une autre culture.







# Les cartes de voeux d'Italie



Gemellaggio con il collège  
"Le Revard", Alta Savoia,  
Francia ... un'amicizia che  
prosegue ...

a.s. 2022/23



The background is a vibrant, multi-colored mosaic. It features a central area with concentric circles of small squares, transitioning into a field of scattered, larger squares and rectangles of various colors (including red, yellow, green, blue, and grey) as it moves towards the right. The overall effect is a sense of dynamic movement and cultural diversity.

# Potenziamento delle Lingue Straniere Comunitarie



**DELE**  
CERTIFICAZIONE  
LINGUA SPAGNOLA



**TRINITY**  
COLLEGE LONDON



# Lettorato Lingua Inglese

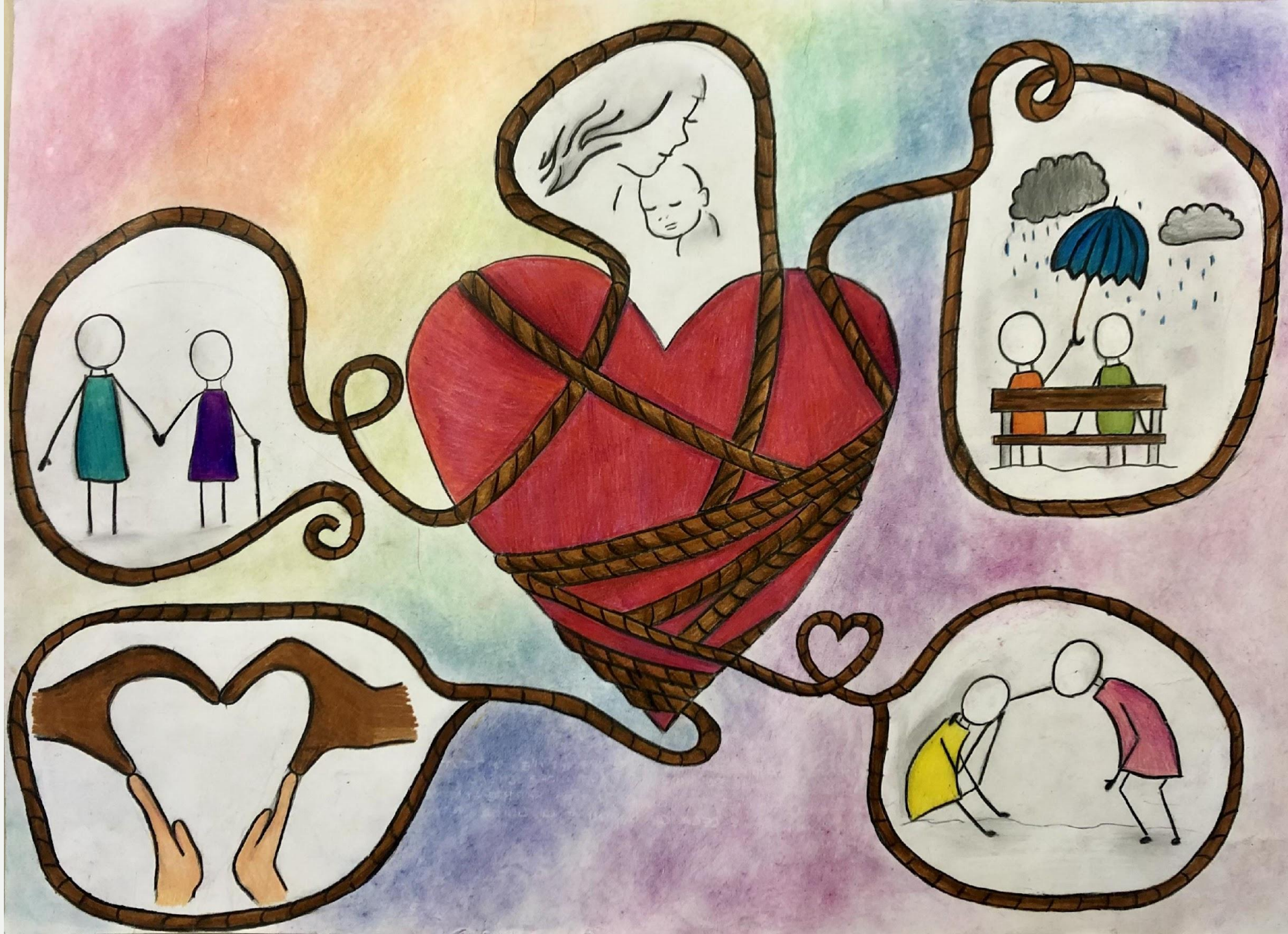
Per potenziare le  
competenze comunicative e le  
abilità di listening e speaking

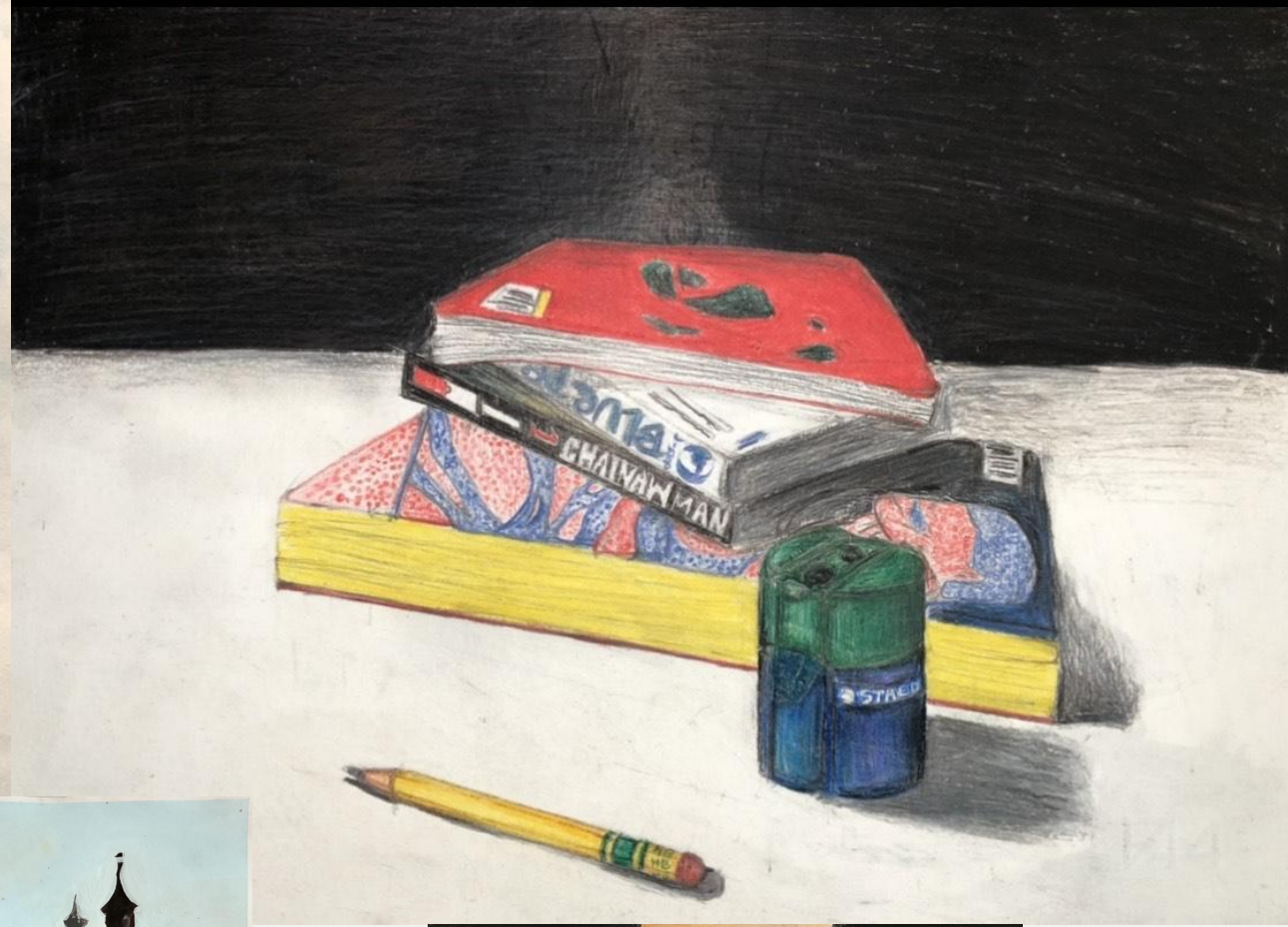


Progetti in ambito  
creativo:  
concorsi e produzioni  
artistiche

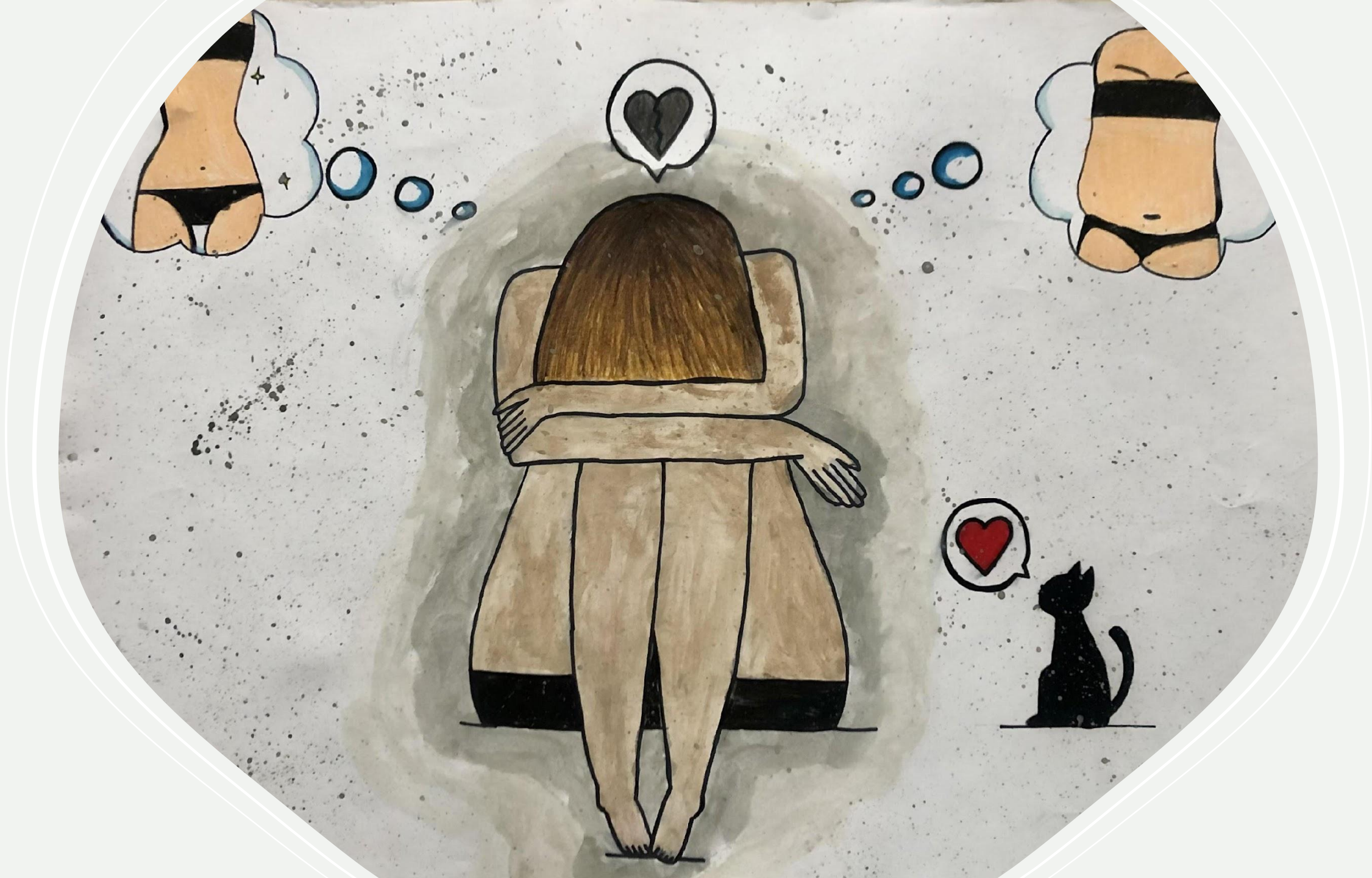














# Intorno alle ... STEM

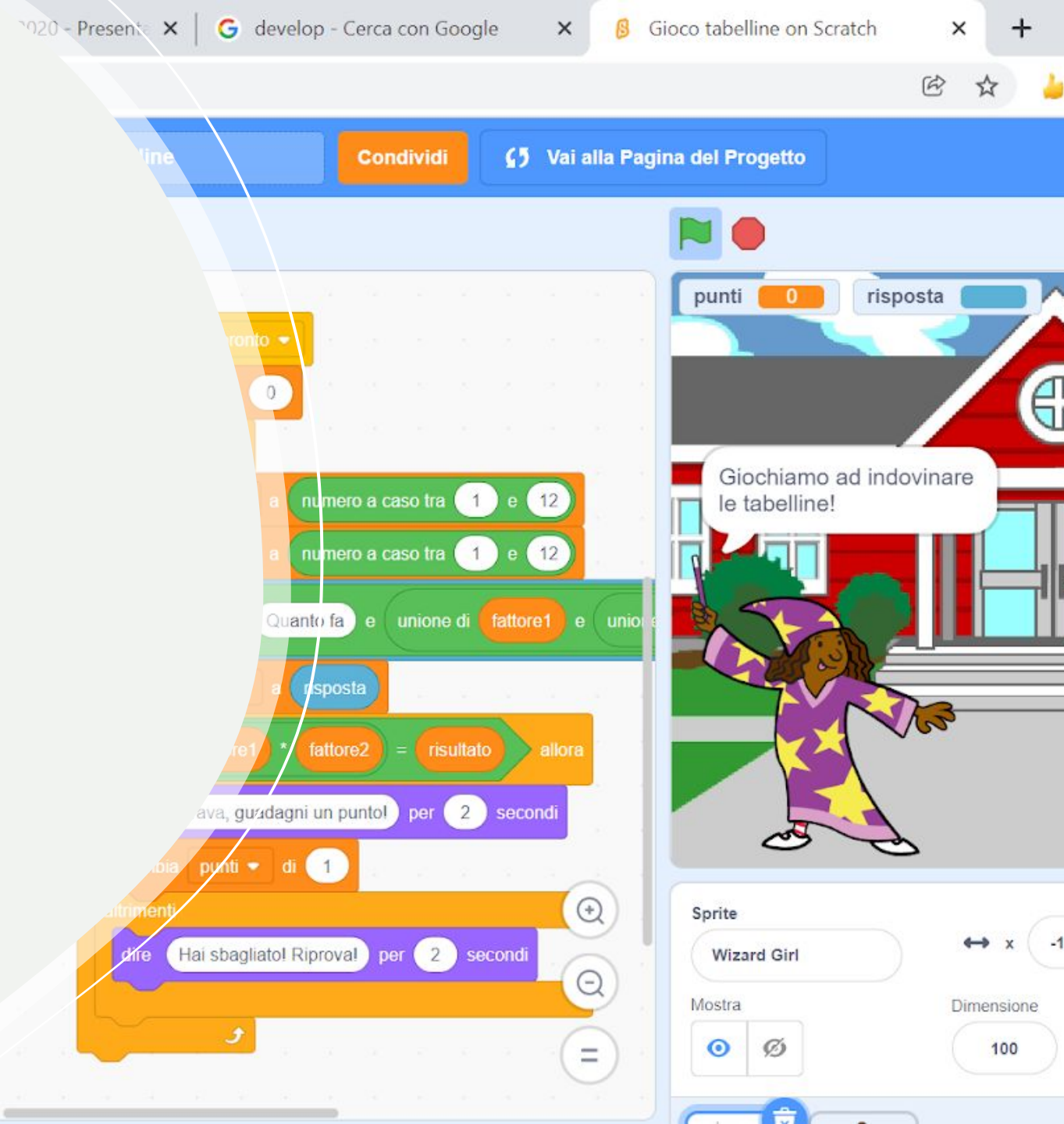
Dopo il progetto Erasmus a.s. 2021/2022, proseguono le proposte afferenti a:

- Robotica educativa;
- Coding;
- Avvio all'uso e alla progettazione con stampante 3D;
- Avviamento e consolidamento delle abilità e delle conoscenze della piattaforma Google workspace.



# Con il coding

- ✓ Si risolvono problemi
- ✓ Si esprime la creatività
- ✓ Si stimola il teamwork
- ✓ Si impara divertendosi







Apps per  
apprendere ...  
giocando

# GeoGebra

Fare geometria  
in modo dinamico



# Inclusione

Laboratorio di orticoltura  
biologica



# Laboratorio di cucina



# I nostri tempi scuola

---

**30 ORE**



**36 ORE**

**Curvatura sportiva**

**- Indirizzo umanistico-STEM**

2 rientri pomeridiani (martedì e giovedì) con possibilità di accesso al servizio di refezione scolastica

# Confronto

36 ORE

- Attività in compresenza e cura della relazione educativa, del metodo di studio e delle eccellenze (indirizzo umanistico-STEM)
- Curvatura sportiva: potenziamento delle abilità motorie e della sfera del BENESSERE
- Due pomeriggi a scuola (martedì e giovedì) fino alle 16., attività di mensa
- Maggiori possibilità di scambio e di relazione
- Seconda Lingua Comunitaria: Francese o Spagnolo

30 ORE

- Il carico orario è inferiore (no rientri pomeridiani)
- La programmazione è la medesima in tutti gli ambiti disciplinari
- I tempi sono più concentrati e meno distesi.
- Seconda Lingua Comunitaria: Francese

# Tempo Prolungato: perché?

La Scuola concorre come agenzia educativa a formare i futuri cittadini, offrendo occasioni di crescita culturale ed umana.

Lo stare a scuola in tempi più distesi rappresenta una dimensione preziosa di confronto, di scoperta di sé e di sperimentazione delle relazioni e dei saper fare; è un cammino condiviso che supporta in modo privilegiato i tempi ed i modi personalizzati di apprendere, consentendo più agevolmente recuperi e potenziamenti ed adattandosi ai bisogni dei gruppi-classe.

# Tempo Normale: 30 ore

→ da lunedì a sabato dalle 8 alle 13

→ da lunedì a venerdì dalle 8 alle 14

Italiano, storia, geografia	9
Approfondimenti	1
Matematica e Scienze	6
Tecnologia	2
Inglese	3
2° Lingua Comunitaria (Francese)	2
Arte e Immagine	2
Musica	2
Educazione Motoria	2
Religione	1



# Tempo Prolungato con Curvatura Sportiva:

**36 ore (due rientri pomeridiani)**

**“Let’ s move in Gambettola”**

**da lunedì a sabato dalle 8 alle 13**

**martedì e giovedì: 13 – 14 mensa – dalle 14 alle 16**

Italiano, storia, Geografia	9
Approfondimenti	1
Matematica e Scienze	6
Tecnologia	2
Inglese	3
2° Lingua Comunitaria (Francese)	2
Arte e Immagine	2
Musica	2
Educazione Motoria	2 + 4 ore pomeridiane di potenziamento motorio
Religione	1

# Let's move in Gambettola

E' convinzione della nostra Scuola che l'attività sportiva possa costituire una "palestra educativa" in grado di offrire valori nobili come lo spirito di sacrificio, il rispetto delle regole, la lealtà, l'umiltà nel riconoscere i propri limiti e nel congratularsi con gli avversari per i successi conseguiti. Lo sviluppo ed il consolidamento di abilità motorie di base rappresenta, pertanto, una **risorsa culturale**, il cui contributo assume un **valore formativo** che si connette a quello delle altre discipline nel favorire i processi di apprendimento, maturazione della personalità, socializzazione e crescita come soggetti attivi.



# Finalità

- Incentivare la pratica sportiva, approfondendo alcune discipline sportive, in un'ottica di benessere generale della persona e con l'obiettivo di prevenire i disturbi alimentari.
- Favorire uno stile di vita sano.
- Promuovere la conoscenza di sé, l'autostima, l'inclusione.
- Costruire la consapevolezza del valore del "corpo" in un'accezione ampia, pluridisciplinare e olistica.
- Potenziare le *life skills*, intese come insieme delle abilità cognitive, emotive e relazionali che permettono di operare con competenza e senso di responsabilità sul piano individuale e sociale.



A low-angle shot of a person's legs in red and white running shoes, captured mid-stride on a sandy beach. The background is a soft, golden sunset with silhouettes of palm trees. The overall mood is warm and energetic.

# Let's move to Gambettola!

Accanto alle attività motorio sportive, saranno proposti percorsi di approfondimento pluridisciplinare ed uscite didattico-sportive, in sinergia con le associazioni sportive del territorio e in collaborazione con l'Amministrazione Comunale.

# Esempi di percorsi trasversali

## Italiano:

il linguaggio sportivo negli articoli di stampa, lo sport e l'agonismo, la donna e lo sport, il fair play;

## Scienze:

lo sport ed il nostro corpo (effetti benefici di una corretta attività fisica-sportiva), l'alimentazione dello sportivo, il corpo umano, l'energetica muscolare, i disturbi alimentari;

## Matematica:

coding applicato all'attività sportiva;

## Storia:

lo sport nelle varie epoche e nei diversi popoli;

## Educazione civica:

il valore sociale ed etico dello sport, il fair play.

## Lingue straniere comunitarie:

il lessico sportivo, le biografie dei grandi campioni sportivi;

## Musica:

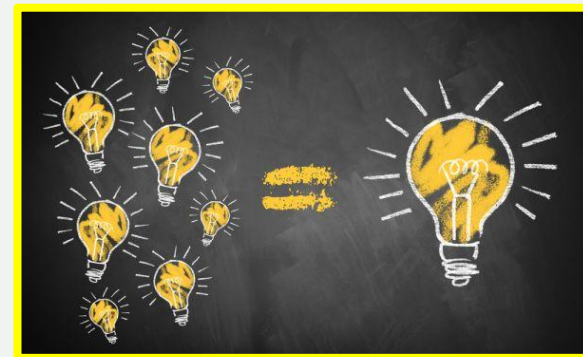
il linguaggio del corpo e la coreutica;

## Tecnologia:

educazione alimentare;

## Arte e Immagine:

il ruolo e l'espressività del corpo in una visione diacronica e sincronica della storia dell'arte.



**Tempo Prolungato con potenziamento in ambito  
umanistico e STEM**

**36 ore (due rientri pomeridiani)**

**da lunedì a sabato dalle 8 alle 13**

**martedì e giovedì: 13 – 14 mensa – dalle 14 alle 16**

Italiano, storia, geografia	15*
Approfondimenti	
Matematica e Scienze	9*
Tecnologia	2
Inglese	3
2° Lingua Comunitaria (Spagnolo/Francese)	2
Arte e Immagine	2
Musica	2
Educazione Motoria	2
Religione	1

# Potenziamento in ambito umanistico e STEM

L'offerta formativa del tempo prolungato si concentra prevalentemente nell'ambito umanistico-letterario e logico-matematico-informatico, favorendo

□ attività di recupero e

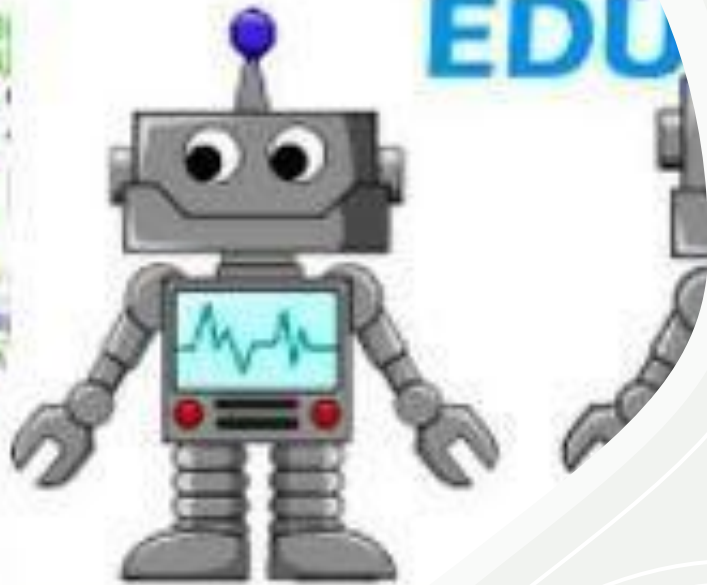
□ attività di potenziamento,

attraverso lo studio assistito e la didattica laboratoriale.

In tale ottica si vuole promuovere un modello di scuola in grado di offrire più tempo da trascorrere in un ambito protetto quale è l'Istituzione Scolastica e una risorsa ulteriore, rappresentata dall'aumento di ore di insegnamento di italiano e matematica.



# Esempi di percorsi laboratoriali



- laboratorio di "metodo di studio",
- laboratorio di scrittura (creativa e funzionale),
- laboratorio "dalla ricerca all'ipertesto",
- laboratorio di approccio al linguaggio cinematografico,
- laboratorio di latino,
- laboratorio di Google Workspace,
- laboratorio di geometria dinamica con Geogebra,
- laboratorio di coding (Scratch e Code.org),
- laboratorio di robotica (Lego Mindstorm e Spike),
- laboratorio di stampa 3D,
- laboratorio di approfondimento scientifico.







# una giornata tipo del Tempo Prolungato

Inizio lezioni	ore 8 (ingresso prima campanella ore 7:55)	Intervallo	ORARIO DA DEFINIRE (possibilità di uscire in cortile – turni)
Termine lezioni	ore 13	Termine lezioni pomeridiane per le classi a T.P. (martedì e giovedì)	ore 16

Lunedì  
Martedì  
Mercoledì  
Giovedì  
Venerdì  
~~Sabato~~

Possibilità della  
«settimana corta»  
per le classi Prime  
a 30 ore

(LUNEDÌ - VENERDÌ

ORE 8 - 14)



Grazie!

e ... arrivederci!